



SF21 - SF28

**2 амперный
супербыстродействующий диод**

**диапазон напряжения
от 50 до 600 вольт
ток 2 ампера**

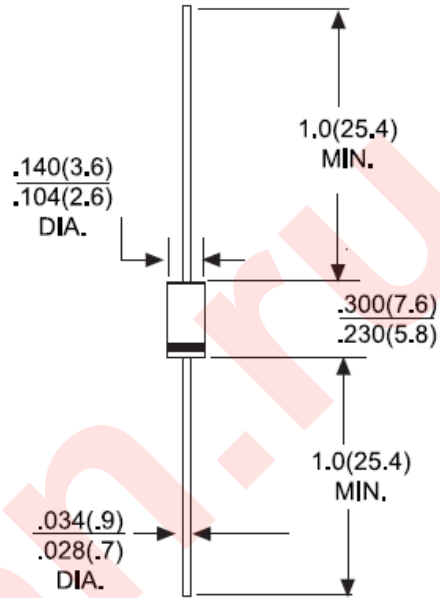
ОСОБЕННОСТИ:

- Низкое прямое падение напряжения
- Номинальное напряжение до 1000В
- Высокая допустимая нагрузка по току
- Высокая надежность
- Высокая перегрузочная способность

Механические данные

- Корпус: литой пластиковый корпус DO-15
- Пластиковые материалы UL классификация воспламеняемости 94 V-0
- Вывода: аксиальные выводы, пайка в MIL-STD-202, методика 208
- Полярность: цветное кольцо обозначает катод
- Высокая температура пайки, гарантированно: 250°C в течение 10 секунд
- Монтажное положение: любое
- Вес: 0,40 грамма

DO-15



Размеры в дюймах и (мм)

МАКСИМАЛЬНЫЕ ТЕХНИЧЕСКИЕ И ЭЛЕКТРИЧЕСКИЕ ХАРАКТЕРИСТИКИ

Значения параметров при 25°C температуре окружающей среды, если не указано иное.

Однофазный, напряжение (В) половина волны, частота – 60 Гц, для резистивных и индуктивных нагрузок.

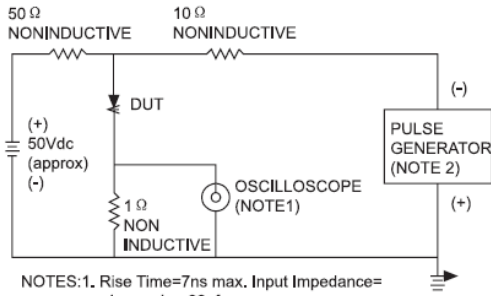
Для емкостной нагрузки уменьшайте ток на 20%

ТИП	SF21	SF22	SF23	SF24	SF25	SF26	SF27	SF28	Единица измерения	
Максимальное пиковое импульсное обратное напряжение	VRRM	50	100	150	200	300	400	500	600	В
Максимальное среднеквадратическое значение напряжения	VRMS	35	70	105	140	210	280	350	420	В
Максимальное постоянное запирающее напряжение	VDC	50	100	150	200	300	400	500	600	В
Максимальный средний прямой выпрямленный ток T = 55°C	IF(AV)	2.0								А
Максимальный прямой ток импульса в течении 8.3 мсек. (JEDEC метод)	IFSM	50								А
Максимальное падение напряжения на открытом диоде при прямом токе 2А	VF	0.95			1.3			1.7		В
Максимальный постоянный обратный ток при номинальном постоянном обратном напряжении T _J = 25°C T _J = 100°C	IR	5 100								мкА
Типичное время обратного восстановления (Примечание 2)	TRR	35								нсек.
Типичная емкость перехода, на выводах (Примечание 1)	C _J	60				30				пФ
Диапазон рабочих температур	T _J	-55 до +125								°C
Диапазон температур хранения	T _{STG}	-55 до +150								°C

Примечание: 1. Измеряется на частоте 1.0 МГц и обратном постоянном напряжении 4,0 В.

2. Обратное восстановление, условия тестирования: IF = 0.5А, IR = 1,0А, IRR= 0.25А.

FIG.1- REVERSE RECOVER TIME CHARACTERISTIC AND TEST CIRCUIT DIAGRAM



NOTES:1. Rise Time=7ns max. Input Impedance=1 megohm 22pf
2. Rise Time=10ns max. Source Impedance=50 ohms

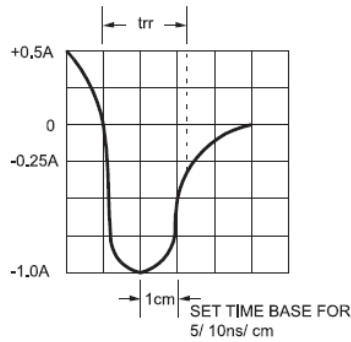


FIG.2- MAXIMUM AVERAGE FORWARD CURRENT DERATING

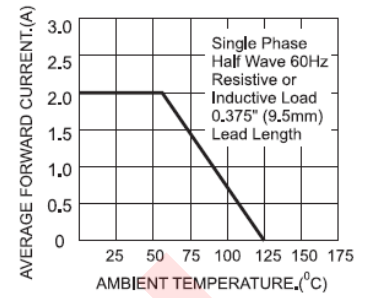


FIG.3- TYPICAL REVERSE CHARACTERISTICS

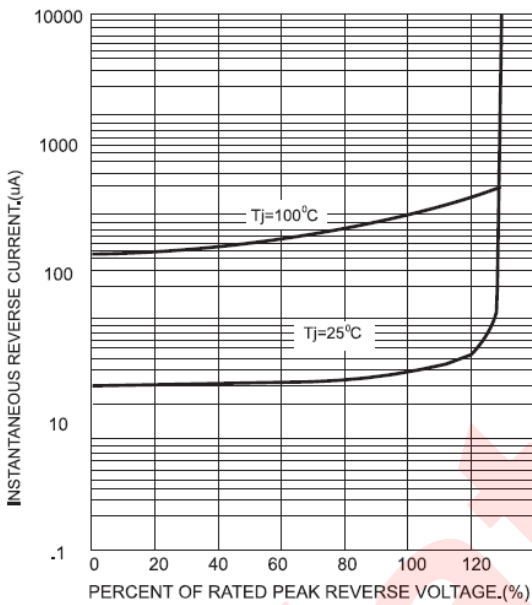


FIG.4- TYPICAL FORWARD CHARACTERISTICS

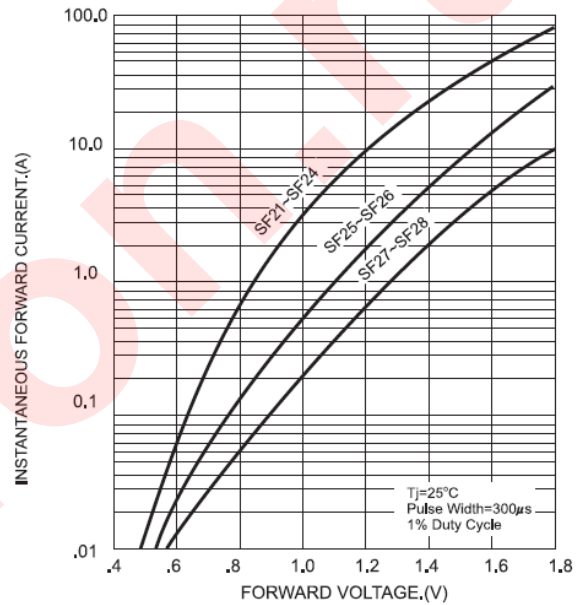


FIG.5- MAXIMUM NON-REPETITIVE FORWARD SURGE CURRENT

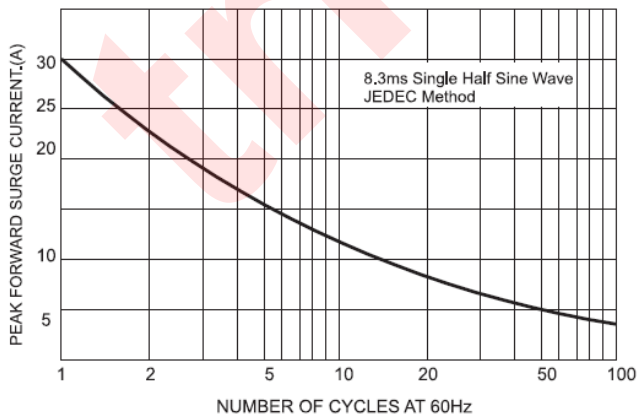


FIG.6- TYPICAL JUNCTION CAPACITANCE

