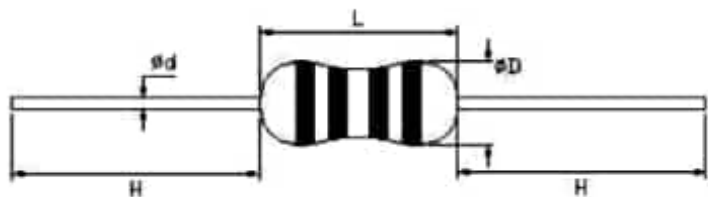




VGA индуктивности с цветной маркировкой



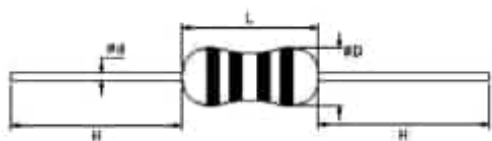
1. Маркировка:

VGA	0307			-	220	К		Р	52	Е					
Тип продукта	Размеры (мм)			Номинальная индуктивность (мкГн)		Допуск		Упаковка	Расширенная конфигурация	Примечание					
VGA индуктивност ь с цветной маркировкой	Тип	D макс.	L макс.	Первые две цифры являются значимыми, а третья цифра число нулей. Пример: 101=100мкГн 5R6=5.6мкГн R47=0.47мкГн		J	±5.0%	См. таблицу	См. таблицу	E	Без свинца				
	0204	2.3	4.2			K	±10.0%			Blank	Содержит свинец				
	0307	2.3	7.0			M	±20.0%								
	0410	2.3	9.5												
	0510	2.3	11.0												

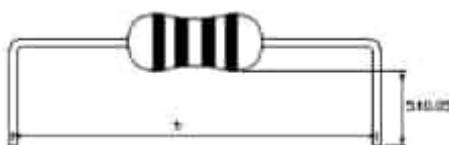
Упаковка			Расширенная конфигурация		
Ленты и катушки	P	Лента	Ленты и катушки	26	Ширина ленты: 26 мм
	T	Катушка		52	Ширина ленты: 52 мм
Россыпь	F	Аксиальные	Формованный вывод	05	Шаг формовки выводов: 5.08 мм
	L	Формованные		07	Шаг формовки выводов: 7.5 мм
	V	Формованный один вывод		10	Шаг формовки выводов: 10.0 мм
				12	Шаг формовки выводов: 12.5 мм
				15	Шаг формовки выводов: 15.0 мм
	VK	Формованный один вывод с ограничением		17	Шаг формовки выводов: 17.5 мм
		20	Шаг формовки выводов: 20.0 мм		

2. Структура (расширенные размеры):

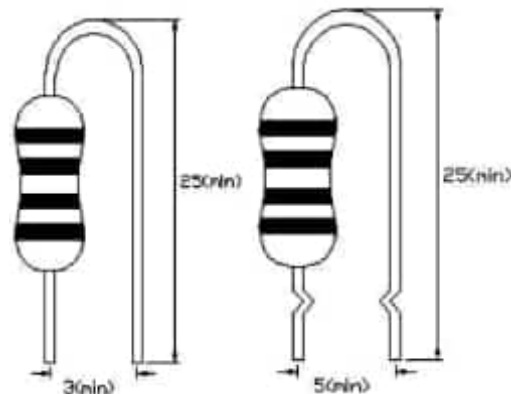
Тип	Размеры (мм)				
	ΦD ≤	L ≤	t	Φd	H ≥
LGA0204	2.3	4.2	t = 5.08 ± 0.6; t = 7.50 ± 0.6	0.50 ± 0.05	20
LGA0204	2.8	7.0	t = 10.0 ± 0.6; t = 12.5 ± 0.6	0.50 ± 0.05	
LGA0204	4.0	10.5	t = 12.5 ± 0.6; t = 15.0 ± 0.6; t = 17.5 ± 0.6; t = 20.0 ± 0.6	0.60 ± 0.05	
LGA0204	5.0	10.5	t = 15.0 ± 0.6; t = 17.5 ± 0.6; t = 20.0 ± 0.6	0.65 ± 0.05	



Аксиальные выводы



Формованные выводы (L тип)



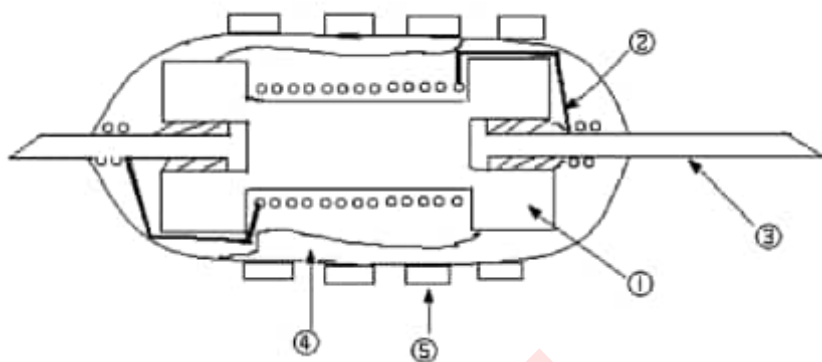
Формованный один вывод (V тип)

(VK тип)

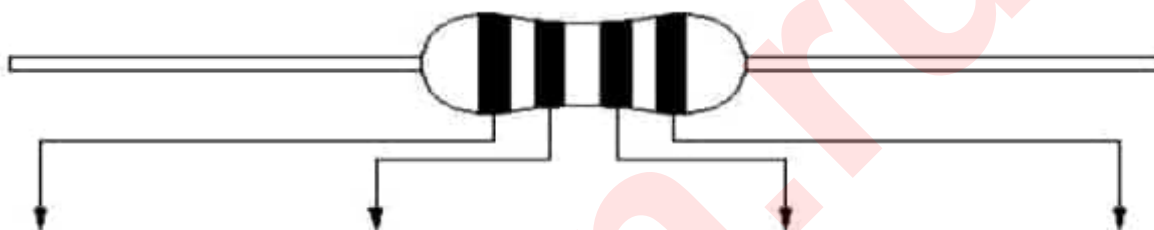


3. Структура:

№	Названия частей	Материал
1	сердечник	феррит
2	провода	эмалированные провода
3	вывод	луженая медная проволока
4	покрытие	эпоксидная смола
5	цветная маркировка	эпоксидные краски для цветовой кодировки



4. Цветовая маркировка:



	Номинальная индуктивность (мкГн)			Допуск
	Первая цветная полоса	Вторая цветная полоса	Третья цветная полоса	Четвертая цветная полоса
	1-й разряд	2-й разряд	3-й разряд	
Черный	0	0	$\times 10^0$ (1)	M : $\pm 20\%$
Коричневый	1	1	$\times 10^1$ (10)	
Красный	2	2	$\times 10^2$ (100)	
Оранжевый	3	3	$\times 10^3$ (1000)	
Желтый	4	4	$\times 10^4$ (10000)	
Зеленый	5	5	$\times 10^5$ (100000)	
Синий	6	6		
Фиолетовый	7	7		
Серый	8	8		
Белый	9	9		
Золотой	/	/	$\times 10^{-1}$ (0.1)	J : $\pm 5\%$
Серебряный	/	/	$\times 10^{-2}$ (0.01)	K : $\pm 10\%$

Если номинальная индуктивность 22мкГн и допуск $\pm 5\%$, соответственно красный + красный + черный + золотой;

Если номинальная индуктивность 1мкГн и допуск $\pm 5\%$, соответственно коричневый + черный + золотой + серебранный;

Если номинальная индуктивность 0.22мкГн и допуск $\pm 20\%$, соответственно красный + красный + серебранный + черный.

ПРИМЕЧАНИЕ: Только первые три цвета отмечены на корпусе LGA0204, в связи с небольшим размером.



LGA0307 ИНДУКТИВНОСТИ, ЭЛЕКТРИЧЕСКИЕ ХАРАКТЕРИСТИКИ И УСЛОВИЯ ИСПЫТАНИЙ.

LGA0307	Индуктивность (мкГн)	Допуск	Q (min)	RDC (Ом) макс.	Тестовая частота (МГц)	SRF (МГц) мин.	Номинальный ток I _{DC} (мА) макс.	
LGA0307-R22	0.22	M: ±20%	35	0.40	25.2	150	400	
LGA0307-R27	0.27			0.43			380	
LGA0307-R33	0.33			0.48			370	
LGA0307-R39	0.39			0.51			350	
LGA0307-R47	0.47		40	0.56			330	
LGA0307-R56	0.56			0.61			320	
LGA0307-R68	0.68			0.67			310	
LGA0307-R82	0.82			0.74			290	
LGA0307-1R0	1.0			0.80			270	
LGA0307-1R2	1.2			K: ±10%			50	0.90
LGA0307-1R5	1.5		1.0		131	250		
LGA0307-1R8	1.8		1.1		121	240		
LGA0307-2R2	2.2		1.2		110	230		
LGA0307-2R7	2.7		1.3		100	220		
LGA0307-3R3	3.3		1.4		94	210		
LGA0307-3R9	3.9		1.6		65	200		
LGA0307-4R7	4.7		1.7		56	190		
LGA0307-5R6	5.6		1.9		48	180		
LGA0307-6R8	6.8		2.0		37	175		
LGA0307-8R2	8.2		2.2		25	165		
LGA0307-100	10	2.5	21		160			
LGA0307-120	12	2.5	19		150			
LGA0307-150	15	2.8	17		145			
LGA0307-180	18	3.1	13		140			
LGA0307-220	22	3.4	9.6		130			
LGA0307-270	27	3.8	7.2		125			
LGA0307-330	33	4.1	6.3		120			
LGA0307-390	39	4.5	6.3		115			
LGA0307-470	47	4.9	6.3		110			
LGA0307-560	56	5.3	6.2	105				
LGA0307-680	68	5.8	5.7	100				
LGA0307-820	82	6.3	5.3	95				
LGA0307-101	100	7.0	4.8	90				
LGA0307-121	120	13.0	0.796	3.8	90			
LGA0307-151	150	15.0		3.5	85			
LGA0307-181	180	16.0		3.3	80			
LGA0307-221	220	17.0		3.0	75			
LGA0307-271	270	19.0		2.8	65			
LGA0307-331	330	20.0		2.6	60			
LGA0307-391	390	22.0		2.4	55			
LGA0307-471	470	24.0		2.25	55			
LGA0307-561	560	26.0		2.10	50			
LGA0307-681	680	28.0		1.95	45			
LGA0307-821	820	30.0		1.85	40			
LGA0307-102	1000	33.0		1.40	40			
Испытательное оборудование	HP4285A (HP4286A, HP4287A)			HP4338B		HM9461	HP42841A	
Температура окружающей среды	18~25°C							
Относительная влажность окружающего воздуха	45%~75%							

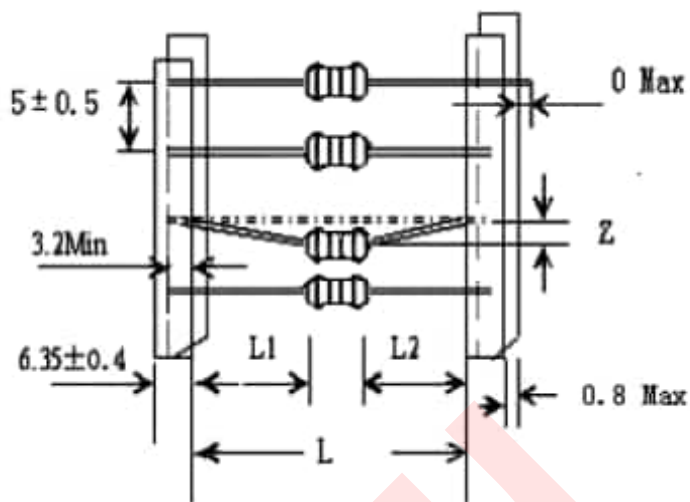
Продукты могут быть настроены в соответствии с требованиями заказчика.



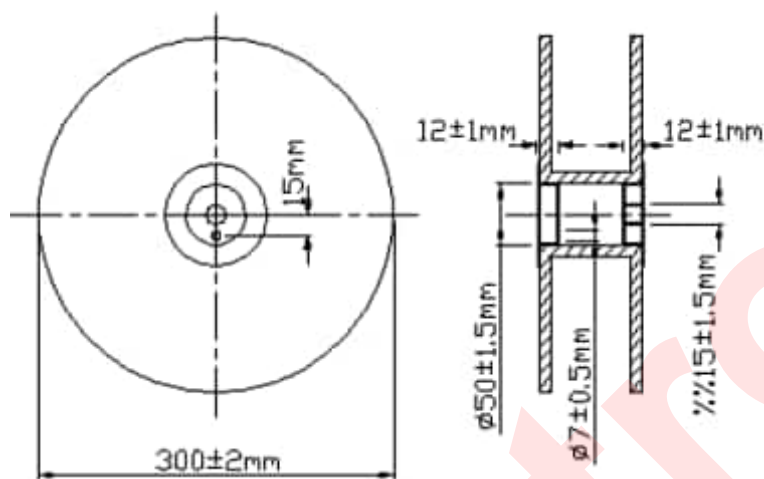
5. УПАКОВКА:

■ Размеры ленты (мм)

Тип ленты	L	Z	L1-L2
Ширина ленты 26 мм	26 ± 1.0	0.8 макс.	1.0 макс.
Ширина ленты 52 мм	$52^{+2.0}_{-1.0}$	1.2 макс.	

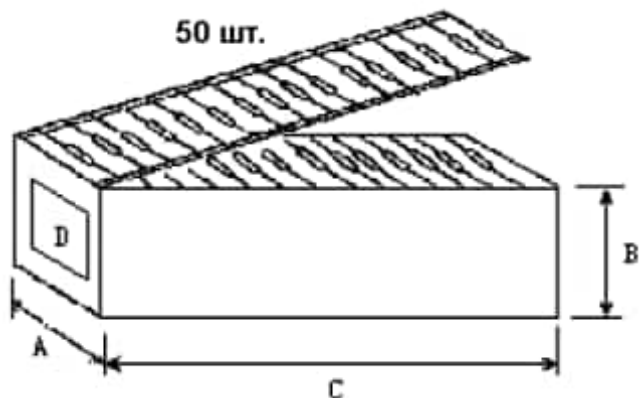


■ Размеры катушки для ленты (мм)



■ Размеры коробки для ленты

Тип ленты	Размеры (±5 мм)		
	A	B	C
52	75	82	260
26	50	82	260



■ Количество в упаковке

Тип упаковки	Лента в коробке	Лента на катушке	Россыпью
Количество	2000	2000	1000

Упаковка согласно требованию клиента.