

### ТЕХНИЧЕСКИЕ ХАРАКТЕРИСТИКИ:

**Допустимая нагрузка:** 6(4)A при 250В AC или 10A при 125В AC

**Срок службы:** 10000 переключений.

**Сопротивление контактов:** 50мОм максимум.

**Сопротивление изоляции:** 100МОм минимум.

**Диэлектрическая прочность:** 1500В переменного напряжения в течении 1 минуты.

**Температура окружающей среды:** -30°C ~ 85°C.

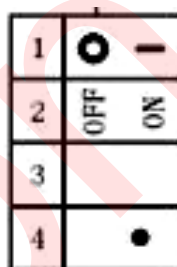


### ПАРТ НОМЕР:

KLS7-013	A	-	1	01	1	1	B	B
1	2		3	4	5	6	7	8

- Серия.
- A – базовый тип.
- Количество полюсов: 1 – однополюсный.
- Функция: 01 – вкл-выкл., 02 – вкл.-вкл.
- Маркировка: см. рис.
- Тип выводов: см. рис.
- Цвет клавиши: B – черный, R – красный, G – зеленый.
- Цвет корпуса: B – черный, W – белый.

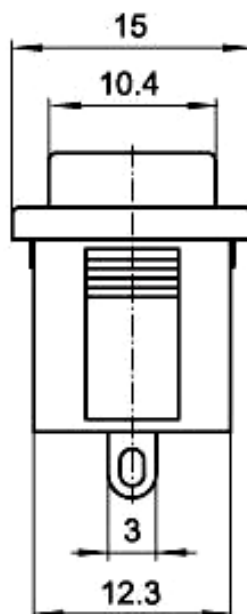
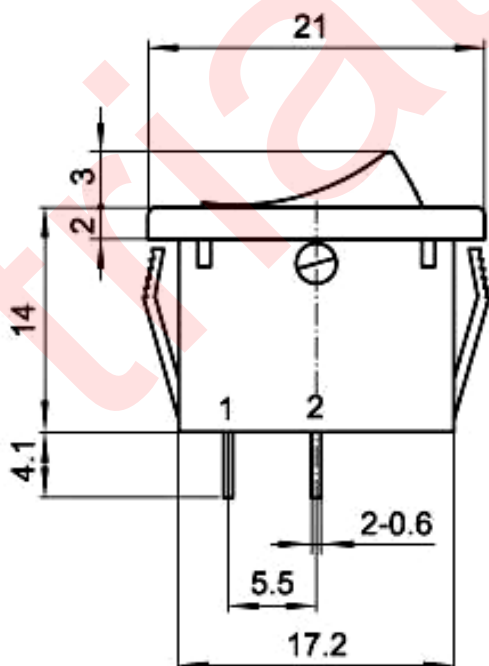
### Маркировка



### Тип выводов

1	0.8×4.7	
2	0.6×4.7	

10111BB



Размеры в миллиметрах.